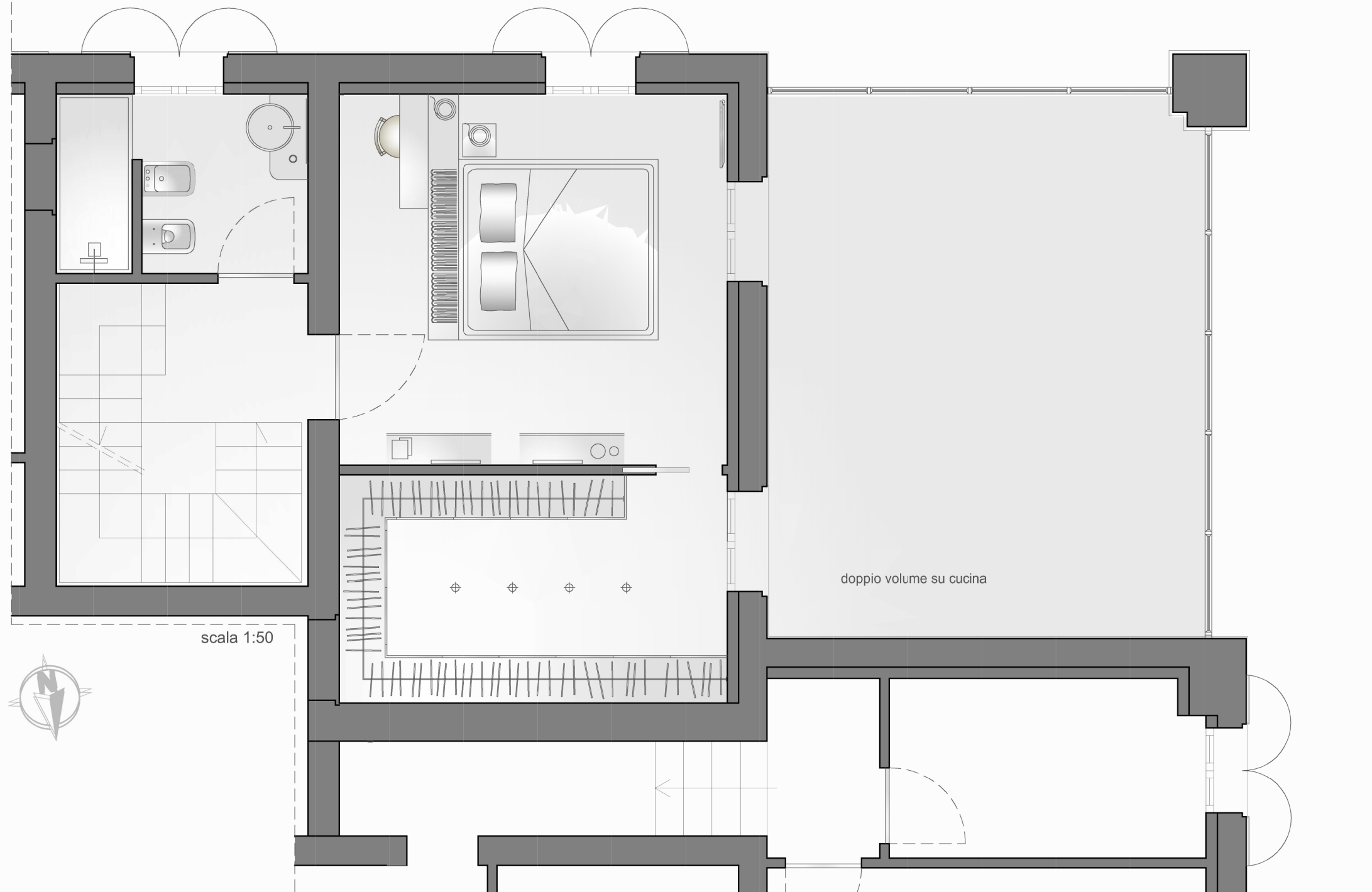


CASA PADRONALE

UNITA' 2 pianta piano primo



Superfici*:	
abitazione	161.50 mq
portico chiuso	32.00 mq
giardino	122.90 mq

* le superfici possono subire piccole modifiche in base alle esigenze di cantiere

Trattasi di piante architettoniche in cui gli arredi sono puramente esemplificativi. La D.L. si riserva di apportare varianti che non determinano la consistenza dell'immobile in questione.

